

# Golf Sportsvan



Volkswagen



---

# Obsah

<b>04</b>	Design	<b>26</b>	Motory
<b>06</b>	Exteriér	<b>28</b>	R-Line
<b>08</b>	Účelnost	<b>32</b>	Originální příslušenství Volkswagen®
<b>10</b>	Interiér	<b>39</b>	Volkswagen Lifestyle
<b>14</b>	Komfort	<b>40</b>	Potahy sedadel
<b>18</b>	Panoramatické střešní okno	<b>42</b>	Laky
<b>20</b>	Linie výbavy	<b>44</b>	Kola
<b>24</b>	Asistenční systémy	<b>46</b>	Autostadt

Nečekáme na budoucnost. Tvoříme ji.











---

Spotřeba paliva (l/100 km): kombinovaný provoz – od 4,1 do 5,6; emise CO<sub>2</sub> (g/km): kombinovaný provoz – od 106 do 130; energetická třída: A až C.





---

## **Téměř 60 procent všech lidí si svého partnera vybírá podle atraktivního vzhledu.**

První dojem je velmi důležitý zejména z toho důvodu, že zapůsobí již po několika málo okamžicích. A to je pro Golf Sportsvan výhodou. Jeho dynamický design s klesající linií střechy a se skloněným zadním oknem na sebe okamžitě přitáhne pozornost. A ještě krásnější na tomto automobilu je, že pod působivým zevněškem se skrývá atraktivní interiér.



# Exteriér



01

**01 Bi-xenonové světlomety s LED světly pro denní svícení** citelně snižují únavu zraku řidiče při nočních jízdách, neboť spektrální charakteristika jejich světla je podobná spektru světla denního. **Dynamická regulace délky osvětlené plochy** přizpůsobuje v závislosti

na náklonu karoserie a rychlosti velikost a tvar osvětleného pole průběhu jízdní dráhy. **Systém dynamického osvětlení zatáček** pak synchronizuje natočení světlometů s natočením volantu a zajišťuje tak optimální osvětlení vozovky v serpentínách. **SO**





**02 Mlhové světlomety** zajistí optimální viditelnost za mlhy, silného deště nebo sněžení. Integrovaná **odbočovací světla** se postarají o lepší osvětlení zatáček. Na Vašich cestách tak pojedete i v obtížných podmínkách bezpečněji. **H SO**

**03** Díky dvoudílným **zadním světlům** rychle upoutáte pozornost těch, kteří pojedou za Vámi. Světla jsou elegantním zakončením průběžné boční linie a současně tvoří aerodynamickou odtrhávací hranu obtékajícího vzduchu. **S**

**04** Jeho mimořádná flexibilita se projevuje i na zádi. Na **sklopné tažné zařízení** je možné mimo jiné velmi snadno připevnit například nosič jízdních kol (výbava na přání). **SO**



**05** Díky **elektricky nastavitelným vnějším zpětným zrcátkům** s asférickým sklem na straně řidiče budete mít vždy vše ve svém zorném poli. Zrcátka jsou navíc vyhřívaná, takže dokonalý přehled budete mít i v zimě. **S**





Spotřeba paliva (l/100 km): kombinovaný provoz – od 4,1 do 5,6; emise CO<sub>2</sub> (g/km): kombinovaný provoz – od 106 do 130; energetická třída: A až C.





---

## Ženy si na své cesty berou přibližně 70 procent zavazadel zbytečně navíc.

Člověk se často dostane do situace, kdy neví, kam uloží svá zavazadla. To však naštěstí neplatí pro Golf Sportsvan. Objem jeho zavazadlového prostoru je možné zvětšit až na 1520 litrů a vytvořit tak místo pro bezproblémové uložení mnoha zavazadel. Variabilní podlaha zavazadlového prostoru, stejně jako spousta dalších úložných prostor zajistí, aby vše mělo své místo. Od teď už prostě nemusíte nic nechávat doma, dokonce si toho s sebou můžete vzít ještě více.





Spotřeba paliva (l/100 km): kombinovaný provoz – od 4,1 do 5,6; emise CO<sub>2</sub> (g/km): kombinovaný provoz – od 106 do 130; energetická třída: A až C.



# Interiér



Naložený spontánností: Mimořádně velký zavazadlový prostor vozu Golf Sportsvan umožňuje velmi pružně reagovat na různé situace všedního dne. **Podlahu zavazadlového prostoru** (viz obr. 01) je možné v případě potřeby jednoduše zcela vyjmout. Po **sklopení opěradla zadního sedadla** (viz obr. 02) zvětšíte objem zavazadlového prostoru z 500 až na 1520 litrů.

Pod zdvojenou podlahu je také možné snadno uložit **kryt zavazadlového prostoru** (bez vyobrazení). A ještě větší úložný prostor získáte po **sklopení sedadla předního spolujezdce** (viz obr. 03). Ve voze Golf Sportsvan pak bude možné bez problémů transportovat předměty dlouhé až 2,40 metru.







04

**04** Díky prodlouženému rozvoru je možné jednotlivé části **asymetricky děleného a sklápěného zadního sedadla** posunovat dopředu či dozadu až o 18 cm. Svě pohodlí zde tedy najdou i cestující s dlouhýma nohama. Posunutím sedadla do krajní přední polohy vytvoříte v zavazadlovém prostoru dostatek místa pro transport rozměrných předmětů. **S**

**(Bez vyobrazení.)** Pomocí poutacího popruhu je možné ze zavazadlového prostoru nastavit **úhel sklopení opěradla zadního sedadla**. **S**



05

05 Potřebné věci, jako jsou sluneční brýle nebo peněženka, lze rychle a bezpečně uložit do **příhrádky na palubní desce** a zabránit tak jejich nekontrolovanému pohybu po ploše palubní desky za jízdy. **S**

06 Svě místo zde najdou nápoje, cestovní mapy i spousta dalších drobností. Robustní a snadno přístupné **odkládací kapsy ve dveřích** se postarají o pořádek a bezpečnost ve voze. **S**

07 Další možností pro odkládání předmětů jsou stabilní **výklopné stolky na zadních stranách opěradel předních sedadel**. Snadno se udržují v čistotě, takže každá jízda je díky nim ještě komfortnější. **C H**



06



07





Spotřeba paliva (l/100 km): kombinovaný provoz – od 4,1 do 5,6; emise CO<sub>2</sub> (g/km): kombinovaný provoz – od 106 do 130; energetická třída: A až C.



---

## Za posledních 120 let se průměrná tělesná výška populace zvýšila o 14 cm.

Lidé jsou skutečně stále vyšší. A rostou tak i nároky na Golf Sportsvan. Prostorný interiér nabízí velkou volnost pohybu a díky zvýšené pozici sedadel umožňuje pohodlné nastupování i vystupování, stejně jako lepší přehled o situaci vně vozu. Při tak velkém množství místa se zaručeně nikdo nebude cítit ničím omezen.



# Komfort



**01** Posilujte své zádové svalstvo i během jízdy. **Sedadlo ergoActive**, u kterého je možné nastavit 14 parametrů, kopíruje zakřivení lidské páteře. Je opatřeno vyhříváním a díky nastavení výšky sezení, sklonu opěradla a hloubky sedáku je lze přizpůsobit individuálním potřebám řidiče. Sedadlo je dále mimo jiné vybaveno elektricky ovládanou bederní opěrkou s masážní funkcí s možností elektrického nastavení ve čtyřech směrech a nese celosvětově uznávanou pečť kvality AGR<sup>®</sup>. **SO**



**02** Další odkládací prostor nabízí **středová konzola**. Na ní je umístěna výškově i podélně nastavitelná střední loketní opěrka s integrovaným odkládacím boxem. Kapsa mezi loketní opěrkou a řadicí pákou je dalším místem pro uložení drobností. **S**



Jeho celkový výkon je 400 wattů. Díky desetikanálovému digitálnímu zesilovači a subwooferu je zárukou zcela výjimečného prostorového zvuku Surround-Sound. **SO**



**03 Audiosystém „DYNAUDIO Excite“**, který je přesně přizpůsoben interiéru vozu, se postará o výjimečný posлуhačský zážitek. Zahnuje centrální reproduktor pro interpretaci řeči a osm hudebních reproduktorů.

**04 Osvětlení „Ambiente“** se díky svému decentnímu a příjemnému světlu postará o útulnou atmosféru v interiéru. Navíc zajistí, abyste uvnitř vozu rychle a bez nepříjemného oslnění našli všechny potřebné ovládací prvky. **H SO**

**05** Bohatě vybavený navigační systém „Discover Pro“ lze zcela intuitivně ovládat prostřednictvím jeho barevného TFT displeje s úhlopříčkou 20,3 cm (8 palců). Nadšení vyvolají jeho vynikající možnosti zobrazení a individuální předvolby hudby i navigačních dat, stejně jako osm brilantních reproduktorů. Navíc je mimo jiné vybaven pevným diskem a CD/DVD přehrávačem s podporou formátů MP3 a WMA. Dále je vybaven přijímačem signálu v pásmech FM, ovládáním pomocí hlasových pokynů<sup>2)</sup>, USB portem a podporuje připojení mobilního telefonu prostřednictvím protokolu bluetooth. Sériově podporuje také přístroje značky Apple jako např. přehrávače iPod. Tento infotainment systém Vám v kombinaci s mobilními službami online Car-Net „Guide & Inform“ ukazuje jak nejkratší, tak také nejrychlejší cestu do cíle Vaší cesty – přehledně a se zohledněním aktuální dopravní situace. **SO**

**06** Adaptivní regulace podvozku DCC včetně volby jízdního profilu umožňuje individuální naladění pérování i řízení a současně také jejich automatické permanentní přizpůsobení jízdní situaci. Po stisknutí tlačítka můžete volit jednu ze tří možností nastavení – „NORMAL“, „SPORT“ nebo „COMFORT“. **SO**

**07** S informačním systémem Car-Net<sup>3)</sup> se Váš Volkswagen promění na mobilní síť. Zajistí Vám přístup k neaktuálnějším informacím přímo z internetu a z kabiny vozu vytvoří rozhraní pro připojení Vašeho chytrého mobilního telefonu nebo počítače. Od nepřetržitě aktualizované navigace až po optimalizovanou orientaci – díky systému Car-Net a jeho mobilním službám online budete mít možnost využívat výhody internetu i na Vašich cestách – a navíc se stane jeho součástí. **SO**

**(Bez vyobrazení.)** Vítejte v éře informací: Rozhraní „Sport HMI“ (Human Machine Interface)<sup>4)</sup> ukazuje hodnoty týkající se motoru, jako je teplota oleje,

plnicí tlak nebo okamžitý výkon, přímo na displeji ve středové konzole. A ti, kteří mají sportovnější povahu, mohou měřit také podélné i příčné přetížení v násobcích G a pomocí integrovaných stopek měřit nejpřesnějším způsobem čas jízdy. **SO**

**(Bez vyobrazení.)** Nejrychlejší způsob, jak získat nové navigační mapy. Data Vašeho navigačního systému „Discover Media“ nebo „Discover Pro“ budete mít stále aktuální. Stačí pouze navštívit stránku [www.navigon.com](http://www.navigon.com), zadat model, rok výroby a navigační systém a stáhnout si aktuální data navigačních map na příslušnou SD kartu. Tato služba je bezplatná a je Vám k dispozici ještě pět let po ukončení výroby daného navigačního systému. **SO**

1) Zdroj: [www.agr-ev.de](http://www.agr-ev.de).

2) Pouze v kombinaci s telefonním rozhraním „Business“.

3) Využívání mobilních služeb online Car-Net je možné pouze v kombinaci s navigačním systémem „Discover Media“ nebo „Discover Pro“, který je součástí výbavy na přání. Navíc je potřebné také koncové mobilní zařízení (např. chytrý mobilní telefon), které je schopné fungovat jako mobilní wifi hotspot. Alternativně lze v kombinaci s telefonním rozhraním „Business“ využívat mobilní telefon, který podporuje Remote SIM Access Profile (rSAP) nebo SIM kartu s telefonem umožňující datové přenosy. Mobilní služby online Car-Net jsou přístupné pouze prostřednictvím stávající nebo separátní smlouvy mezi Vámi a mobilním operátorem a pouze v rámci pokrytí signálem mobilní sítě. V závislosti na tarifu podle platné smlouvy s mobilním operátorem mohou při přenosu dat z internetu – zejména v zahraničí – vznikat dodatečné náklady (např. za roaming). Při využívání mobilních služeb online Car-Net se proto důrazně doporučuje uzavřít s mobilním operátorem smlouvu s paušální sazbou za datové přenosy. Využívání mobilních online služeb Car-Net je podmíněno uzavřením separátní smlouvy se společností Volkswagen AG. Zákazník má po převzetí vozidla devadesátidenní lhůtu na jeho registraci na adrese <http://volkswagen-carnet.com>. Dostupnost služeb Car-Net se může v jednotlivých zemích v jednotlivých detailech lišit. Uvedené služby se uzavírají na dobu určitou a jejich obsah se v průběhu trvání smlouvy může měnit. Bližší informace o mobilních službách online získáte na adrese <http://volkswagen-carnet.com> nebo u Vašeho prodejce automobilů Volkswagen. Informace o mobilních tarifech získáte u Vašeho mobilního operátora.

4) Pouze v kombinaci s volbou jízdního profilu nebo adaptivní regulací podvozku DCC.



05



06



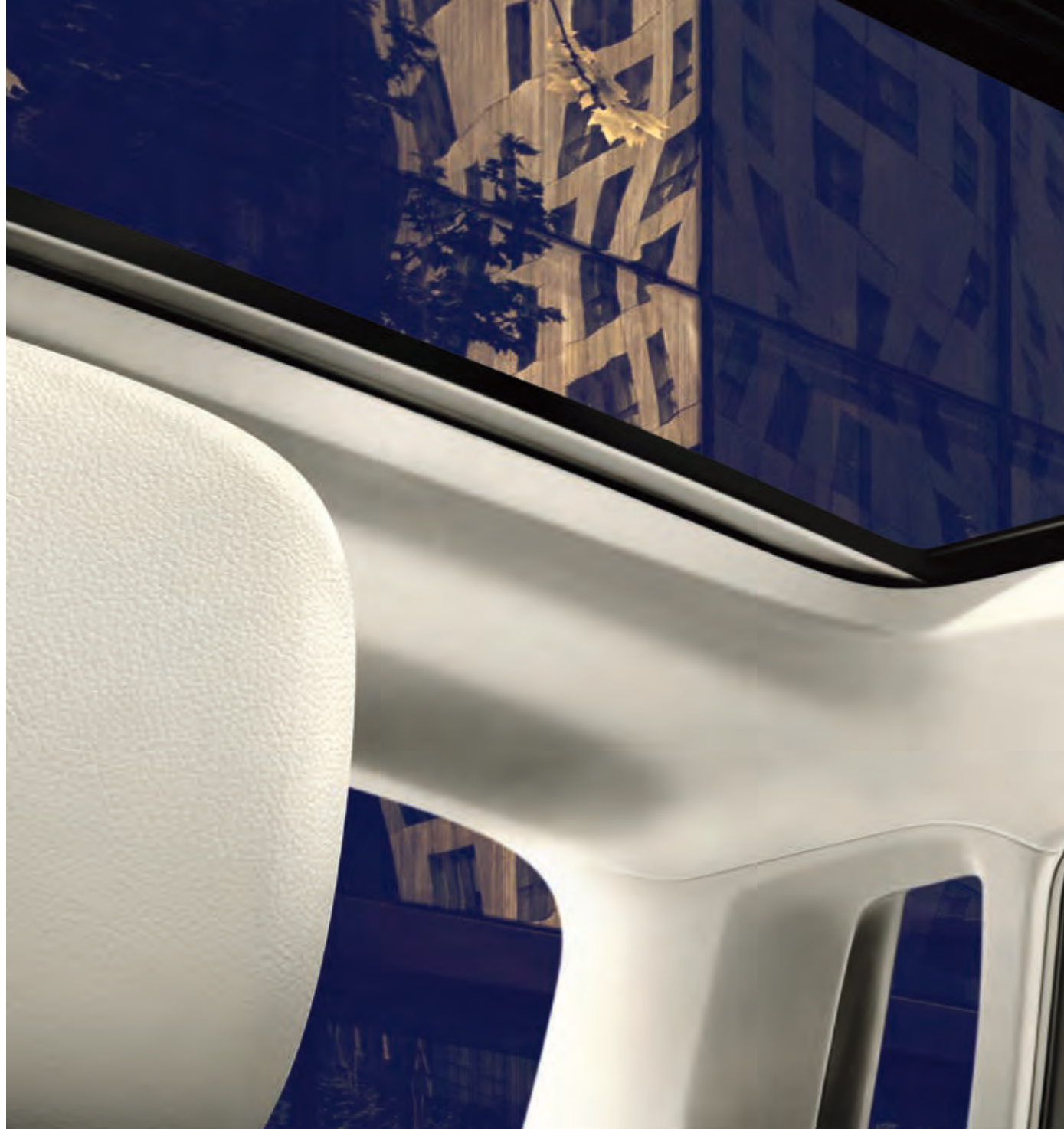
07



---

## **Téměř polovina všech lidí si jako svou oblíbenou barvu zvolí modrou.**

A není se co divit. Modrá působí na většinu lidí skutečně uklidňujícím dojmem. Už z toho důvodu je panoramatické výklopné/posuvné střešní okno (výbava na přání) tak příjemné. Zapůsobí nejen neskutečným výhledem, ale propouští do interiéru spoustu světla, čímž přispívá k jedinečnému vnímání prostoru vozu. Můžete se tedy těšit na jízdu pod zářivě modrou oblohou.









Spotřeba paliva (l/100 km): kombinovaný provoz – od 4,1 do 5,6; emise CO<sub>2</sub> (g/km): kombinovaný provoz – od 106 do 130; energetická třída: A až C.



## Člověk stráví průměrně 5 hodin denně sezením.

Je proto dobré, když i při jízdě autem můžete sedět pohodlně. Ve voze Golf Sportsvan v linii výbavy Highline se o pohodlí postarají sedadla Top komfort s integrovanými bederními opěrkami pro řidiče i předního spolujezdce. V takovém interiéru se však budou cítit dobře nejenom Vaše záda. O příjemné klima se postará moderní klimatizace „Air Care Climatronic“ s regulací teploty ve dvou zónách a s antialergenním filtrem a také vyhřívaný multifunkční volant potažený kůží, který je součástí výbavy na přání. Vaše jízda autem tak bude ještě komfortnější a příjemnější.



---

# Comfortline



Pro všechny, kteří to mají rádi o něco komfortnější. Linie výbavy Comfortline zahrnuje komfortní sedadla vpředu, jež jsou vybavena snadno nastavitelnými bederními opěrkami. Pod předními sedadly se nacházejí praktické odkládací zásuvky a na zadních stranách jejich opěradel jsou odkládací kapsy a sklopné stolky. K výčtu prvků výbavy Comfortline patří například rádio „Composition Colour“ s osmi reproduktory, dvanáctivoltová zásuvka ve střední loketní opěrce nebo automatická klimatizace „Air Care Climatronic“ s antialergenním filtrem.

---

# Trendline\*

Již linie výbavy Trendline\* je zárukou spokojenosti každého řidiče vozu Golf Sportsvan. Postarají se o to látkové potahy v designu „Pepper“, které se snadno udržují, elektricky ovládaná okna či výškově i podélně nastavitelný tříramenný volant s posilovačem řízení, jehož účinek se mění v závislosti na rychlosti jízdy. Rovněž výškově nastavitelné sedadlo řidiče, čtecí lampičky a držáky nápojů, stejně jako prachový a pylový filtr přispívají ke komfortu ve voze Golf Sportsvan Trendline\*.





---

## Člověk může v průměru současně sledovat maximálně pět objektů za sekundu.

Proto, abyste se mohli dokonale koncentrovat na dění v dopravě, jsme Golf Sportsvan vybavili mnoha asistenčními systémy. Například adaptivním tempomatem ACC včetně systému sledování odstupu „Front Assist“ a funkce nouzového brzdění „City“ (výbava na přání), který v rámci daných možností permanentně udržuje odstup od vpředu jedoucího vozu a varuje před potenciální kolizí. „Blind Spot senzor“ (výbava na přání) Vás pak varuje před nebezpečím skrytým v prostoru tzv. „mrtvého úhlu“.



# Asistenční systémy



01 Klasická výbava, které by se určitě nikdo nechtěl vzdát. Riziko zranění mohou ve voze Golf Sportsvan snížit kromě sériových hlavových a bočních airbagů pro řidiče i spolujezdce také **boční airbagy a napínače bezpečnostních pásů na vnějších místech zadního sedadla**. Každá jízda tak bude ještě komfortnější. **SO**

02 „**Blind Spot senzor**“ varuje před automobily, které se nacházejí v tzv. „mrtvém úhlu“, a usnadňuje tak například změnu jízdního pruhu.\* **Asistent pro „vyparkování“** Vás zbaví nepříjemného stresu. Při couvání z parkovacího místa Vás varuje a brzdí automobil v situaci, kdy se do prostoru za vozem blíží v příčném směru jiné vozidlo. Může tak zmírnit následky potenciální kolize.\* **SO**

03 **Dynamická regulace dálkových světel „Dynamic Light Assist“** zajistí ideální osvětlení vozovky při nočních jízdách. V případě, že se v protisměru nachází jiné vozidlo, jsou světlomety částečně cloněny – osvětlení vozovky před automobilem tím však není omezeno.\* **SO**

04 **Adaptivní tempomat ACC** přizpůsobí Vaši rychlost rychlosti vozu jedoucího před Vámi, a to až do nastaveného limitu, a udržuje od něj stanovený odstup.\* **SO**

**Systém kontroly odstupe „Front Assist“ s funkcí nouzového brzdění „City“** Vám v případě hrozící kolize

pomáhá zmírnit následky potenciální srážky a v ideálním případě může kolizi zcela zabránit.\* **SO**

**(Bez vyobrazení.)** **Paket „Světla a výhled“** zahrnuje komfortní automatické zapínání vnějšího osvětlení se světly pro denní svícení, automatickou funkci „Leaving home“ a manuálně ovládanou funkci „Coming home“, vnitřní zpětné zrcátko s automatickou clonou, dešťový senzor a regulaci dálkových světel „Light Assist“. **H SO**

\* V rámci možností daných systémem.

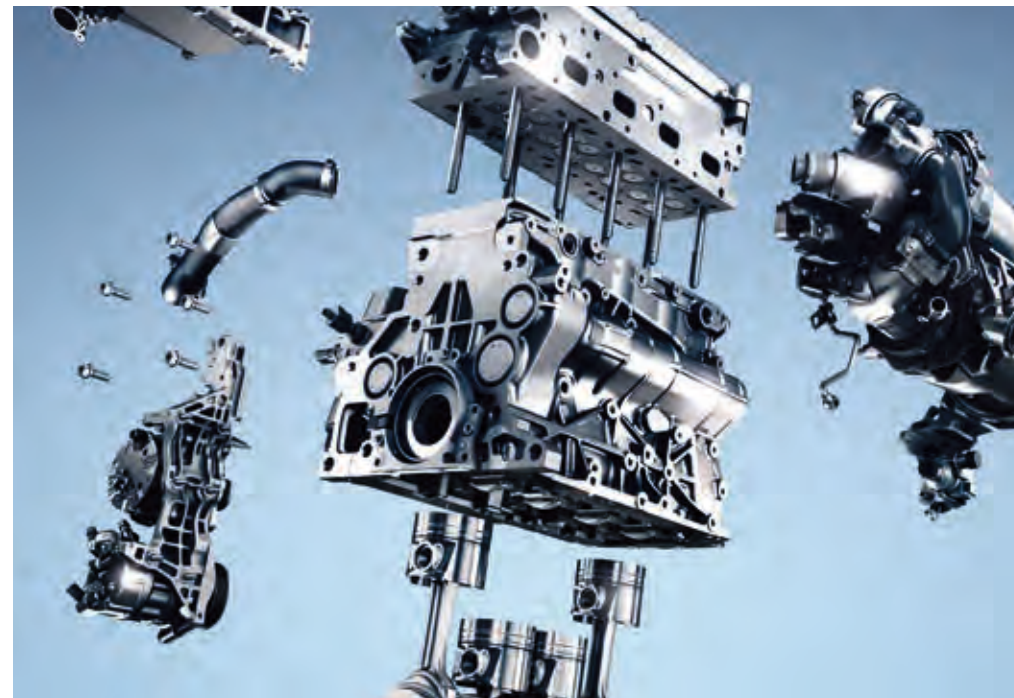




---

## Téměř každý třetí řidič dbá na to, aby tankoval za výhodnou cenu.

K tomu, abyste omezili spotřebu paliva, již nemusíte obětovat radost z jízdy. Golf Sportsvan totiž přichází s impozantní nabídkou výkonných pohonných jednotek, se kterými bude Vaše cestování velmi hospodárné, aniž byste se přitom museli vzdát výkonu. Opatření BlueMotion Technology jsou přínosem nejen pro Vás, ale i pro životní prostředí. A pokud jde o efektivitu, důkazem důsledného vývoje pohonných jednotek se značkou Volkswagen je tříválcový motor TSI BlueMotion<sup>3)</sup>, který se vyznačuje vysokým výkonem, nízkou spotřebou paliva a nízkými emisemi CO<sub>2</sub>.



---

# BlueMotion<sup>1)</sup>

Golf Sportsvan TSI BlueMotion<sup>2)</sup> není pouze komfortní automobil, ale je také přínosem pro přírodu. Je totiž vybaven mnoha opatřeními, která přispívají ke snížení spotřeby paliva. Jeho aerodynamika byla kromě snížení karoserie o 15 mm vylepšena také díky speciální mřížce chladiče, částečně uzavřeným vstupům vzduchu, za kterými jsou umístěny chladič žaluzie, i optimalizovanému vedení chladičového vzduchu. Dalšími inovativními technologiemi, které přispívají k hospodárnosti vozu Golf Sportsvan TSI BlueMotion<sup>2)</sup>, jsou systém „Start-Stop“, systém rekuperace pro využití energie uvolněné při brzdění, stejně jako modifikova-

vaná šestistupňová manuální převodovka. Je tedy jasné, že jeho srdce – motor TSI – bije naprosto efektivně. Spotřebuje pouhých 4,7 l na 100 km a jeho emise CO<sub>2</sub> jsou přitom na hodnotě 108 g/km. Je krásné, že tak málo stačí, aby se toho dalo tolik dosáhnout.

1) Model Golf Sportsvan BlueMotion není v nabídce pro Českou republiku.

2) Motor 85 kW (115 k) 1,0 l TSI BlueMotion: Spotřeba paliva (l/100 km): město – 5,6; mimo město – 4,1; kombinovaný provoz – 4,7; emise CO<sub>2</sub> (g/km): kombinovaný provoz – 108; energetická třída: A.

3) Není v nabídce pro Českou republiku.

<b>Benzinové motory</b>	<b>63 kW (85 k) TSI</b>	<b>81 kW (110 k) TSI</b>	<b>85 kW (115 k) TSI<sup>3)</sup> BlueMotion</b>	<b>92 kW (125 k) TSI</b>	<b>110 kW (150 k) TSI</b>
<b>Spotřeba paliva (l/100 km)<sup>1)</sup></b>					
s manuální převodovkou:	5stupňovou	6stupňovou	6stupňovou	6stupňovou	6stupňovou
město/mimo město/kombinovaný provoz	6,3-6,2/4,4-4,3/5,1-5,0	6,5-6,4/4,6-4,5/5,3-5,2	5,6/4,1/4,7	7,1-7,0/4,7-4,6/5,6-5,5	6,9-6,8/4,7-4,6/5,5-5,4
s dvouspojkovou převodovkou DSG:	-	7stupňovou	7stupňovou	7stupňovou	7stupňovou
město/mimo město/kombinovaný provoz	-	6,3-6,2/4,6-4,5/5,2-5,1	5,5/4,3/4,7	6,3-6,2/4,7-4,6/5,3-5,2	6,5-6,4/4,7-4,6/5,4-5,3
<b>Emise CO<sub>2</sub> – kombinovaný provoz (g/km)<sup>1)</sup></b>					
s manuální převodovkou:	118-116	123-121	108	130-127	129-126
s dvouspojkovou převodovkou DSG:	-	121-119	109	122-120	125-123
<b>Energetická třída<sup>2)</sup></b>					
s manuální převodovkou:	B	B	A	C-B	B
s dvouspojkovou převodovkou DSG:	-	B	A	B	B

<b>Naftové motory</b>	<b>85 kW (115 k) TDI</b>	<b>110 kW (150 k) TDI</b>
<b>Spotřeba paliva (l/100 km)<sup>1)</sup></b>		
s manuální převodovkou:	5stupňovou	6stupňovou
město/mimo město/kombinovaný provoz	4,8-4,7/4,0-3,9/4,3-4,2	5,2-5,1/3,9-3,8/4,4-4,3
s dvouspojkovou převodovkou DSG:	7stupňovou	7stupňovou
město/mimo město/kombinovaný provoz	4,4-4,3/4,0-3,9/4,2-4,1	5,4-5,3/4,3-4,2/4,7-4,6
<b>Emise CO<sub>2</sub> – kombinovaný provoz (g/km)<sup>1)</sup></b>		
s manuální převodovkou:	113-110	115-113
s dvouspojkovou převodovkou DSG:	109-106	122-119
<b>Energetická třída<sup>2)</sup></b>		
s manuální převodovkou:	A	A
s dvouspojkovou převodovkou DSG:	A	A

1) Uvedené hodnoty jsou získávány předepsaným způsobem měření. Údaje se nevztahují na konkrétní vozidlo a nejsou součástí nabídky, ale slouží pouze pro účely srovnání jednotlivých typů vozidel. Spotřeba paliva a emise CO<sub>2</sub> konkrétního vozidla závisí nejen na hospodárném využití paliva, ale jsou ovlivněny také způsobem jízdy a dalšími netechnickými faktory (např. okolními podmínkami). Výbava a příslušenství (doplňkové díly, pneumatiky atd.) mohou mít za následek změnu jízdních parametrů, např. hmotnosti, valivého odporu či aerodynamických vlastností, a mohou tak kromě počasí a podmínek v dopravě rovněž ovlivnit spotřebu paliva a výkon. Hodnoty spotřeby paliva a emisí CO<sub>2</sub> platí v určitém intervalu a mohou se lišit v závislosti na zvoleném formátu pneumatik a použití prvků výbavy na přání. Podle směrnice 1999/94/ES, v aktuálním znění, je možné další informace o oficiální spotřebě paliva a oficiálních emisích CO<sub>2</sub> nových modelů osobních automobilů získat v příručce „Návod

na měření spotřeby paliva, emisí CO<sub>2</sub> a energetické spotřeby nových osobních automobilů“, která je zdarma k dostání na všech prodejních místech v rámci celé Evropské unie.

2) Energetické třídy hodnotí vozidla podle produkovaných emisí CO<sub>2</sub> při zohlednění jejich pohotovostní hmotnosti. Automobily, které dosahují průměrných hodnot, jsou zařazeny do třídy D. Vozidla, jež dosahují lepších hodnot, než je aktuální průměr, jsou klasifikována do třídy A+, A, B nebo C a ta, jejichž hodnoty jsou vyšší než současný průměr, jsou zařazena do třídy E, F nebo G.

3) Není v nabídce pro Českou republiku.



# R-Line

Ještě více sportovního temperamentu získá Golf Sportsvan díky výbavě R-Line. Designové prvky, vnitřní výbava i kola přispívají k jeho dynamickému projevu. A tento dojem je dále umocněn v interiéru.



01

**01** Postavte se do první řady na startovním roštu: **Komfortní sedadla Top** výbavy R-Line jsou na přání čalouněna kůží „Vienna“ (viz obrázek) nebo potahovou látkou „Race“ v šedé barvě „Magnetit“. V případě látkového čalounění jsou zvýšené boční plochy sedadel potažené mikrovláknem „San Remo“ v barvě „Anthrazit“. Obě varianty jsou zdobeny švy v šedé barvě „Kristall“ a logy R-Line na opěradlech předních sedadel. **SO**

**02** **Nárazníky** ve stylu R-Line, lakované v barvě vozu, a černé, leštěné vstupy vzduchu zajistí ještě markantnější vzhled vozu. **Podélné střešní nosiče** eloxované ve stříbrné barvě, **rozšířené boční prahy** a **zadní nárazník** ve sportovním designu pak tvoří dynamický obraz vozu a již v průběhu jízdy se společně se **sedmnáctipalcovými koly z lehké slitiny „Salvador“** nebo s **osmnáctipalcovými koly z lehké slitiny „Marseille“** postarají o pohledy plné obdivu. **SO**

Všechny zde vyobrazené výbavy jsou součástí nabídky firmy Volkswagen R GmbH. Další informace získáte na adrese [www.volkswagen.com](http://www.volkswagen.com).

02















**03** **Paket R-Line „Exterieur“** má stejný rozsah jako výbava R-Line, ale neobsahuje detaily interiéru specifické pro tuto výbavu. Sportovní charakter však zůstává zachován. **Difuzor** je v černé barvě s vysokým leskem a **koncovky výfuku** jsou chromované. Atletický vzhled pak na přání doplňují buď **sedmnáctipalcová kola z lehké slitiny „Salvador“**, nebo **osmnáctipalcová kola z lehké slitiny „Marseille“** (pro Českou republiku se paket R-Line „Exterieur“ dodává společně s paketem R-Line „Interieur“ jako akční paket R-Line). **SO**

**04** Více než jen pouhé označení – punc originality: **Loga R-Line** na bocích vozu a na mřížce chladiče jsou odznakem sportovního charakteru výbavy R-Line. **SO**

**05 - 06** Dokonalý vzhled až do nejmenšího detailu – vysoce kvalitní hliníkové **nástupní prahové lišty, pedály a opěrka pro nohu** z ušlechtilé oceli s kartáčovanou úpravou povrchu a **úvodní obrazovka** s logem R-Line. Od **sportovního volantu v kůži** s hliníkovým dekorem a logem „R-Line“ až po **textilní koberce** s ozdobnými švy v šedé barvě „Kristall“ – výbava R-Line projevuje dynamiku a sportovní temperament v celém interiéru. **SO**

**07** Design stropu v titanově černé barvě navazuje na **dekory** a obložení dveří i na palubní desku v provedení „Black Lead Grey“. **SO**





# Originální příslušenství Volkswagen®

Tolik místa – do vozu Golf Sportsvan si s sebou můžete vzít spoustu věcí. Nabídka Originálního příslušenství Volkswagen® zahrnuje celou řadu doplňků, které jsou dokonale sladěny s automobilem a splňují i ty nejvyšší nároky. Kompletní sortiment příslušenství najdete u Vašeho prodejce automobilů Volkswagen.\*

**01–03 Příčníky** představují systémovou základnu pro všechny střešní nástavby. Jsou rozměrově přesné, kompletně smontované, velmi stabilní a lze je velmi snadno a hlavně rychle připevnit k podélným střešním nosičům. Samozřejmě jsou uzamykatelné. **SO**

**01** Díky **nosiči jízdního kola** můžete na střeše Vašeho vozu Golf Sportsvan bezpečným způsobem přepravovat Váš bicykl. Jízdní kolo díky samonastavitelným podpěrám a držáku rámu kola automaticky drží ve stabilní svislé poloze. Inovativní otočná upínací hlavice s omezovačem utahovacího momentu zajistí komfortní upnutí rámu kola. Pro rovnoměrné rozložení upínací síly a ochranu rámu kola je držák opatřen poddajným polstrováním s velkou plochou. Nosič byl testován ve zkouškách City-Crash-Plus. **SO**

**02** Uzamykatelný **nosič lyží a snowboardů** z lehkých eloxovaných hliníkových profilů se snadno instaluje a díky praktické možnosti vysunutí umožňuje snadné nakládání i vykládání. **SO**

**03** Aerodynamický **střešní box** se dodává ve velikosti 340 nebo 460 litrů a jeho instalace je velmi snadná. Díky inovativnímu systému „DuoLift“ jej lze velmi pohodlně otevřít z obou stran. Optimální ochranu proti odcizení představuje třibodové centrální zamýkání. Box je vyrobený z termoplastu DUROKAM®, je odolný proti UV záření, lehký a robustní. Maximální nosnost je 75 kg. Barva: černá ve vysokém lesku. **SO**

\* Originální příslušenství Volkswagen® se vztahuje pouze na německý trh. O odchylkách pro Českou republiku se prosím informujte u svého prodejce automobilů Volkswagen. Další informace získáte na adrese [http://www.volkswagen.cz/servis\\_prislusenstvi/originalni\\_prislusenstvi\\_volkswagen](http://www.volkswagen.cz/servis_prislusenstvi/originalni_prislusenstvi_volkswagen).



**04 Skládací nosič jízdních kol Compact II** je ve své třídě nejmenší, nejlehčí a nejkompaktnější. Pomocí rychloupínacího mechanismu se dá velmi rychle upevnit na tažné zařízení. Lze na něm pohodlně transportovat dvě jízdní kola. Díky praktickému mechanismu, který umožňuje sklopení nosiče, je možné bez problémů otevřít dveře zavazadlového prostoru. Jeho hmotnost je pouhých 13 kg. Pojistka proti odcizení znepřijemňuje život nenechavým rukám a Vy naopak máte o starost méně. V nabídce je také nosič pro tři jízdní kola. Pro usnadnění nakládání lze nosič doplnit nájezdovou lištou. **SO**

**05 Deflektory**, které jsou vyrobeny z vysoce kvalitního akrylátu, velmi dobře vypadají, snadno se udržují a jsou stabilní při průjezdu automyčkou. Díky optimálnímu větrání interiéru vozu přispívají k lepšímu klimatu a tím i k většímu komfortu jízdy. Vy si tak můžete užívat cirkulující čerstvý vzduch i v případě, že venku prší nebo sněží. V horkých dnech pak mírně otevřená okna eliminují nepříjemné přehřívání interiéru. **SO**

**06** Mimořádně odolné **lapače nečistot** chrání jak Váš vůz, tak také ty, kteří jedou za Vámi, před zviřenými nečistotami, vodou a nebezpečnými odletujícími kamínky. **SO**

**07** Pro vše, co se ani do vozu Golf Sportsvan nevejde: **Tažné zařízení** se dodává jako pevné, nebo jako odnímatelné. Jeho součástí je elektrická sada se třinácti póly, která zajišťuje dodávku elektřiny pro přívěs a umožňuje tak jeho bezpečný provoz. **SO**

**08 Ochranná lišta** se vzhledem vysoce leštěného chromu je nejenom atraktivním detailem, který na sebe přitahuje pozornost, ale současně také účinně chrání hranu dveří zavazadlového prostoru. Montáž je velmi snadná – lišta se pouze nalepí na spodní hranu dveří zavazadlového prostoru. **SO**

**09–10** Jedinečnou tečku silového designu vozu Golf Sportsvan představují **koncovky výfuků**. Jejich šikmá rovina řezu, stejně jako vysoce kvalitní design z nich činí výjimečný detail zádi vozu. Dodávají se buď v provedení z leštěné ušlechtilé oceli, nebo s povrchem z černého chromu. **SO**



04



05



06



08



07



09



10



**11 Dětská sedačka G 2-3 ISOFIT** je ideální pro bezpečnou a pohodlnou přepravu dětí od tří do dvanácti let (od 15 do 36 kilogramů). Sedačka se na přání dodává také s odnímatelným opěradlem. Další informace o nabídce dětských sedaček získáte u svého prodejce automobilů Volkswagen. **Potah sedadla** s praktickými síťovanými kapsami poskytuje další úložný prostor a chrání zadní sedadlo před znečištěním. **SO**



**12 Protisluneční clony** najdou své uplatnění v případě, že chcete nechat slunce venku. Například tehdy, cestují-li na zadních místech děti nebo zvířata. Clony současně snižují zahřívání interiéru, aniž by jakkoli omezovaly bezpečnost provozu. Lze je použít jak při otevřených, tak při zavřených oknech. Sada zahrnuje sluneční clony pro okno dveří zavazadlového prostoru a zadní boční okna. **SO**



**13 Káva na cestu:** S mobilní sadou „Espresso AutoSet“ máte svůj „životabudič“ stále po ruce, aniž byste museli zastavovat v motorestu. Sada obsahuje kromě dvou odolných šálek na espresso, ubrousku a 25 balení kávy espresso také praktické úložné pouzdro. **SO**



**14 Sedmnáctipalcová kola z lehké slitiny „Blade“** v černé barvě s leštěným povrchem zajistí ještě výraznější vzhled Vašeho vozu Golf Sportsvan. **SO**



**15 Osmnáctipalcová kola z lehké slitiny „Rotary“** v antracitové barvě s dvanácti paprsky jsou zárukou sportovního a dynamického projevu automobilu. **SO**



**16 Projevem exkluzivity jsou osmnáctipalcová kola z lehké slitiny „Preston“** v černé barvě s leštěným povrchem, která díky svým radiálním paprskům zvýrazňují kontury vozu. **SO**



17 Aby Vaše radost při nastupování do vozu nebyla ničím zkalena, jsou k dispozici **ochranné fólie na nástupní prahy** v černo-stříbrné kombinaci, které chrání exponovaný prostor dveří vpředu i vzadu. Sada zahrnuje čtyři kusy. **SO**

18 Sportovní **sada krytů pedálů** z ušlechtilé oceli s kartáčovanou úpravou se snadno instaluje a potěší svým vysoce kvalitním designem. Protiskluzový povrch pedálů je zárukou jistoty při ovládání vozu. **SO**

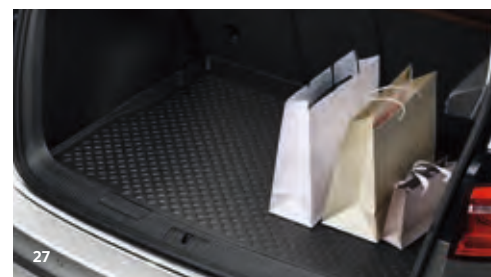
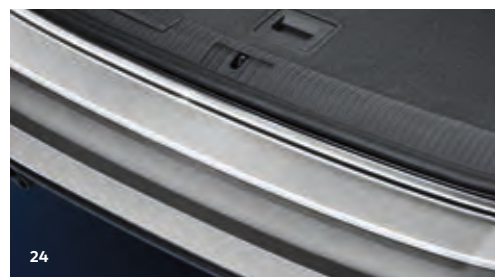
19 Praktické jako pryžové koberce, elegantní jako koberce textilní. Zvýšený okraj **textilních koberců „Optimat“** spolehlivě zadrží nečistoty i vlhkost na jejich ploše. Přední koberce nesou nápis „Golf“. Sada obsahuje 4 kusy pro přední i zadní místa. **SO**

20 Prostor pro nohy bude v každém ročním období čistý: Tvarově přesná **sada celoročních koberců** s reliéfním nápisem „Golf“ na předních místech chrání podlahu před znečištěním a vlhkostí. Celoroční koberce jsou ve srovnání s běžnými pryžovými koberci lehčí, tlumí hluk a lze je 100% recyklovat. Díky integrovanému systému upevnění v podlaze vozu jsou přední koberce zajištěny proti pohybu. Barva: černá. **SO**

21 **Textilní koberce „Premium“** jsou přesně přizpůsobené tvarům podlahy, vyrobené z hustě tkaného veluru a jsou tak velmi odolné proti opotřebení. Systém ukotvení koberců na předních místech brání jejich pohybu. Pohybu zadních koberců pak brání odolný protiskluzový povrch na rubové straně. Přední koberce jsou navíc opatřeny etiketami s nápisem „Golf“. **SO**







**22 Dělicí mříž** odděluje zavazadlový prostor od prostoru pro cestující. Stabilní mříž z ocelového pletiva s povrchovou úpravou z černé práškové barvy se snadno a bez nutnosti vrtání instaluje za opěradlo zadního sedadla mezi jeho horní hranu a strop. Využití krytu zavazadlového prostoru není instalací dělicí mříže nijak omezeno. **SO**

**23 Ochrana nákladové hrany** se vzhledem ušlechtilé oceli chrání nejenom lak při nakládání a vykládání, ale je i vizuálně atraktivním prvkem. **SO**

**24 Praktická, transparentní ochranná fólie nákladové hrany** je přesně přizpůsobená jejím rozměrům. Chrání horní plochu zadního nárazníku před poškozením při nakládání a vykládání zavazadel. **SO**

**25** Díky pevné **síti na zavazadla** zůstanou malé i středně velké předměty na svém místě. K sériovým úchytným okům v zavazadlovém prostoru se upevňuje pomocí integrovaných úchytných závěsů. **SO**

**26** Tvarově přesná **pěnová vložka do zavazadlového prostoru** s nápisem „Golf“ je odolná proti vlhkosti i kyselinám a brání pohybu zavazadel za jízdy. **SO**

**27** **Plastová vložka do zavazadlového prostoru** je přesně přizpůsobená jeho tvarům a spolehlivě jej chrání před znečištěním i vlhkostí. Její protiskluzový povrch brání pohybu zavazadel za jízdy. Není-li potřebná, lze ji srolovat do kompaktního tvaru a uložit. Je určena pro variabilní podlahu vozu Golf Sportsvan. **SO**

**28** Robustní **vana do zavazadlového prostoru** s nápisem „Golf“ je přesně přizpůsobená jeho rozměrům. Vana je omyvatelná, odolná proti kyselinám a má protiskluzový povrch. Její vysoký lem je spolehlivou ochranou před náhodně rozlitými tekutinami. **SO**

**29** Díky praktické **sadě pro upevnění zavazadel** můžete zavazadlový prostor Vašeho vozu flexibilně rozdělit a zajistit tak zavazadla proti nežádoucímu pohybu. Zásuvný modul lze posouvat v podélném směru a teleskopická tyč zajistí jeho bezpečné ukotvení. Sada je vhodná pro Golf Sportsvan s variabilní podlahou. **SO**

**30** **Audiosystém „Plug & Play“** je zárukou sytého zvuku. Systém je vybaven zesilovačem s integrovaným digitálním signálním procesorem a výkonným subwooferem s celkovým výkonem 300 wattů sinus/480 wattů hudební. Kromě posluchačského zážitku na té nejvyšší úrovni zaujme také možnost specifického nastavení zvuku pro automobil i individuálního nastavení pro řidiče, které jsou optimálně přizpůsobené každé výbavě automobilu a lze je naprogramovat. Systém využívá reproduktory nainstalované ve voze a může být vestavěn buď do prostoru pro rezervní kolo, nebo alternativně do zavazadlového prostoru. **SO**

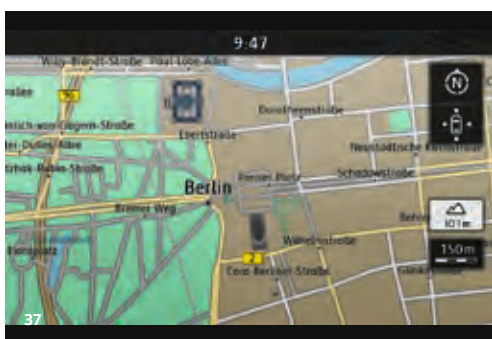


31–35 Praktický, komfortní a flexibilní: Inovativní **modulární cestovní a komfortní systém** se skládá ze základního modulu, který se upevňuje na nosníky opěrky hlavy předního sedadla, a různých doplňkových modulů, které lze objednat zvlášť. Mezi ně patří například přenosné **ramínko na šaty**, robustní **závěsy na tašky**, otočný **držák tabletu** nebo nastavitelný **sklopný stůl s držákem nápojů**. Všechny moduly je možné v případě potřeby snadno upevnit k základnímu držáku a lze je navzájem flexibilně měnit. **SO**





**36 – 37** Je nějaká funkce, kterou jste si neobjednali z výroby a nyní byste ji ve svém voze Golf Sportsvan rádi měli? Není nic snadnějšího. Celá řada inovativních technologií může být dodatečně aktivována – např. **funkce ovládání pomocí hlasových pokynů pro rádio „Composition Media“<sup>1)</sup>** nebo pro **navігаční systém „Discover Media“**. Váš telefon, rádio nebo navigační systém můžete pak velmi praktickým způsobem ovládat svým hlasem. Další informace o možnostech dodatečné aktivace některých funkcí získáte u svého prodejce automobilů Volkswagen. **SO**



**38** Rovněž softwarové rozhraní „Car-Net App-Connect“<sup>1)</sup> může být aktivováno dodatečně. Díky technologii „MirrorLink“ lze na displeji rádia nebo navigačního systému<sup>2)</sup> paralelně zobrazovat různé aplikace běžící na Vašem chytrém mobilním telefonu. Aplikace je možné prostřednictvím displeje rádia nebo navigačního systému také pohodlně v průběhu jízdy ovládat. Podmínkou je, že Váš chytrý mobilní telefon musí tuto funkci podporovat. Informace o standardech „CarPlay“ (Apple) a „Android Auto“ (Google) získáte u Vašeho operátora. **SO**

- 1) Dodatečné vybavení není možné pro všechna rádia „Composition Media“. Bližší informace o možnosti dodatečného vybavení pro Váš automobil získáte u svého prodejce automobilů Volkswagen.
- 2) Vhodné přístroje jsou: rádio „Composition Media“ Gen2, navigační systém „Discover Media“ Gen2 od modelového roku 2016.



# Volkswagen Lifestyle



**01** Nastal čas pro design Volkswagen. Dámské a pánské náramkové hodinky Volkswagen mají pouzdro ze tří dílů, jež jsou vyrobené z ušlechtilé oceli. Quartzový hodinový strojek je od firmy Ronda. Některé součásti hodinek jsou zčásti leštěné a zčásti mají kartáčovou úpravu povrchu. Ciferník je pod krytem z minerálního skla a spodní víčko je přišroubované. Obě provedení hodinek mají tři ručičky, ukazatel data a dne v týdnu a jsou vodotěsné do 10 ATM. **SO**

**02** Svého strážného anděla budete mít vždy s sebou. **Přívěsek na klíč** je vyrobený z tlakového zinkového odlitku, anděl je z ušlechtilé oceli – z jedné strany má kartáčovou úpravu povrchu a z druhé strany je leštěný a opatřený nápisem „Drive Safe“. **SO**

**03** Potěšení pro chvíle odpočinku: **Šálky na espresso** od Hause Selmann Weiden® se dodávají ve dvoudílné sadě. Jsou opatřeny potiskem Volkswagen a názvem modelu jak na šálku, tak i na podšálku. **SO**

**04** Při slunečném počasí budete nejenom dobře vypadat, ale také lépe uvidíte: Zajistí to slušivé **sluneční brýle** z kolekce Volkswagen. V prvním provedení mají černou kovovou obrubu, ve druhém případě je rám brýlí z titanu v módním kapkovém tvaru. Skla obou provedení brýlí zajišťují 100% ochranu proti UV záření. Společně s brýlemi se dodává také pevné ochranné pouzdro. **SO**

**05** Krásná a hřejivá: Tato lehká **šála** ze směsové tkaniny s roztřepenými okraji je opatřena tónovanou vetkanou výšivkou s logem Volkswagen. Na vetkané struktuře vzniká melanž efekt. **SO**

**06** Šperk, který je projevem šarmu. Tento **náramek** se skládá z řetízku z ušlechtilé oceli a tří přívěsků – emblému Volkswagen, srdíčka a strážného anděla. Přívěsky se k řetízku připevňují pomocí malých karabin. Náramek se zapíná také pomocí karabinové spony. Součástí nabídky je také **třídílná sada přívěsků** z ušlechtilé oceli, která obsahuje historickou značku, plaketu „Brouka“ a plaketu modelu T1. **SO**

**07** Radost pro děti: Pestrobarevné **sluneční brýle** se 100% ochranou proti UV záření a motivem turbo medvěda na obou ramenech, **obrázková kniha** o světě automobilů Volkswagen – od objednání až po dodání – a skládačka **puzzle** ze 72 dílů s obrázkovým motivem zvýší tep každého dětského srdíčka. **SO**

Více informací o kompletním sortimentu a cenách získáte u prodejce automobilů Volkswagen nebo na internetové adrese [www.volkswagen.cz/svet-volkswagen/lifestyle](http://www.volkswagen.cz/svet-volkswagen/lifestyle).

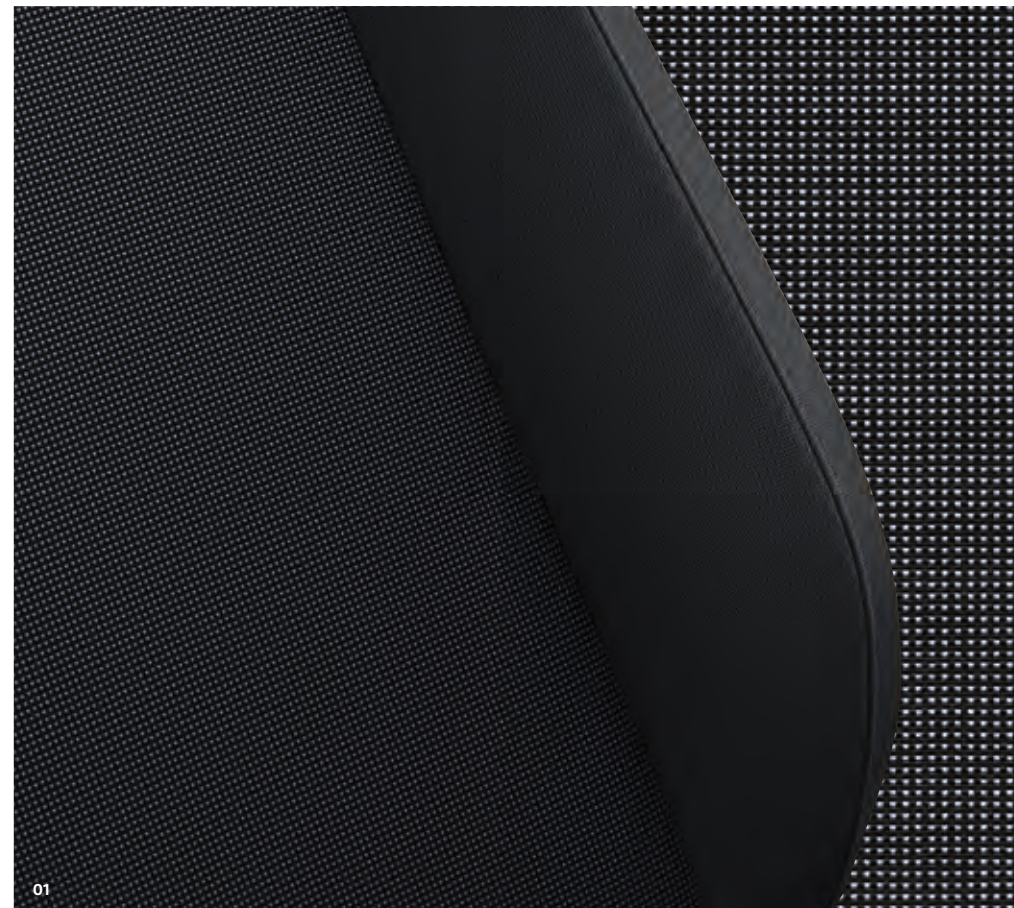


# Potahy sedadel

- 01 Látkové potahy „Pepper“ titanově černá TW **S**
- 02 Látkové potahy „Zoom/Merlin“ titanově černá TW **C SO**
- 03 Látkové potahy „Zoom/Merlin“ béžová „Shetland“ XW **C SO**
- 04 Potahy v kombinaci alcantary a látky „Global“ (dodávají se také ve spojení se sedadly ergoActive) titanově černá TW **H SO**
- 05 Potahy v kombinaci alcantary a látky „Global“ béžová „Shetland“ XW **H SO**
- 06 Potahy v kůži „Vienna“ šedá „Ceramique“ LQ, šedá „Ceramique“ LK **SO**
- 07 Potahy v kůži „Vienna“ titanově černá TW **SO**
- 08 Potahy v kůži „Vienna“ hnědá „Marrakesch“ YW **SO**
- 09 Potahy R-Line – látka „Race“ a mikrovláknno „San Remo“\*\* šedá „Magnetit“ a „Anthrazit“ TW **SO**
- 10 Potahy R-Line v kůži „Vienna“\*\* titanově černá TW **SO**

\* Dodávají se pouze pro Golf Sportsvan s paketem R-Line „Interieur“.

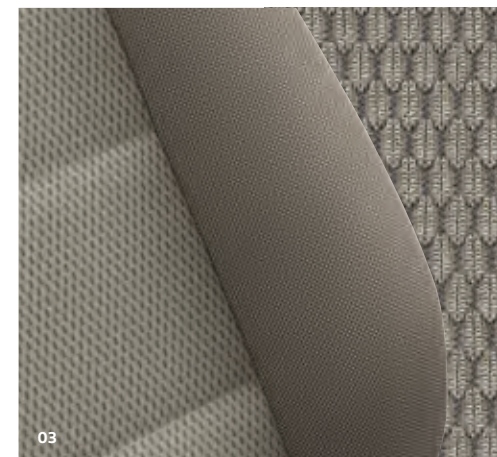
Vyobrazení na těchto stranách jsou pouze orientační, protože tiskové barvy nemohou vyjádřit krásu a příjemnost čalounění tak, jak vypadají ve skutečnosti. Vyobrazení ukazují základní modely sedadel, které se mohou odlišovat od vysoce kvalitních variant dodávaných na přání.



01

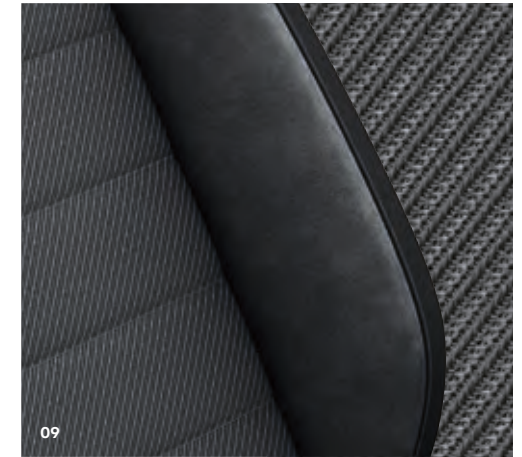
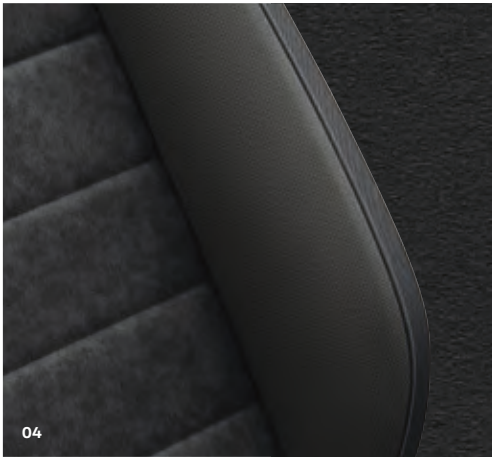


02



03







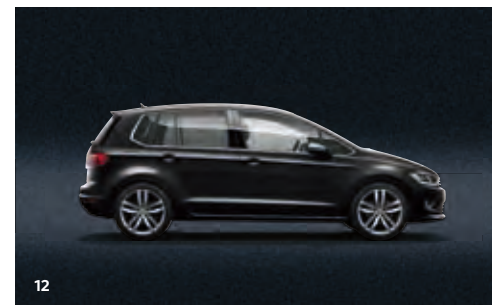
# Laky

- 01 Bílá „Pure“\* základní lak 0Q0Q **SO**
- 02 Červená „Tornado“ základní lak G2G2 **SO**
- 03 Šedá „Urano“\* základní lak 5K5K **S**
- 04 Černá „Rubin“\* základní lak V5V5 **SO**
- 05 Bílá „Silver“ metalický lak K8K8 **SO**
- 06 Zlatá „Pyramid“\* metalický lak D5D5 **SO**
- 07 Šedá „Indium“\* metalický lak I2I2 **SO**
- 08 Žlutá „Kurkuma“ metalický lak X3X3 **SO**
- 09 Zelená „Pfauen“ metalický lak K5K5 **SO**
- 10 Modrá „Atlantic“ metalický lak 8E8E **SO**
- 11 Stříbrná „Tungsten“\* metalický lak K5K5 **SO**
- 12 Černá „Deep“\* lak s perleťovým efektem 2T2T **SO**
- 13 Bílá „Oryx“\* perleťový lak 0R0R **SO**

\* Dodává se také v kombinaci s výbavou R-Line. Více informací získáte u Vašeho prodejce automobilů Volkswagen.

Vyobrazení na těchto stranách jsou pouze orientační, protože tiskové barvy nemohou zobrazit sytost a brilanci laků tak, jak vypadají ve skutečnosti.







# Kola

(Bez vyobrazení.) 15palcová ocelová kola<sup>1)</sup>

01 17palcová kola z lehké slitiny „Dijon“ **SO**

02 17palcová kola z lehké slitiny „Madrid“ **SO**

03 18palcová kola z lehké slitiny „Serron“,<sup>2)</sup> Volkswagen R **SO**

04 16palcová kola z lehké slitiny „Dover“ **H**

05 16palcová kola z lehké slitiny „Toronto“ **SO**

06 17palcová kola z lehké slitiny „Geneva“ **SO**

07 17palcová a 18palcová kola z lehké slitiny „Salvador“,<sup>2)</sup> Volkswagen R **SO**

08 18palcová kola z lehké slitiny „Durban“ **SO**

09 18palcová kola z lehké slitiny „Marseille“,<sup>2)</sup> Volkswagen R **SO**

1) Nejsou v nabídce pro Českou republiku.

2) Nabídka firmy Volkswagen R GmbH. Více informací získáte na adrese [www.volkswagen.com](http://www.volkswagen.com).

Vyobrazení na těchto stranách jsou pouze orientační, protože tiskové barvy nemohou zobrazit krásu kol tak, jak vypadají ve skutečnosti.

Naše automobily jsou sériově vybaveny letními pneumatikami. Další informace získáte u svého prodejce automobilů Volkswagen.



01



02



03



Sériová výbava **S** Sériově pro Comfortline **C** Sériově pro Highline **H** Výbava za příplatek **SO**  
Spotřeba paliva (l/100 km): kombinovaný provoz – od 4,1 do 5,6; emise CO<sub>2</sub> (g/km): kombinovaný provoz – od 106 do 130; energetická třída: A až C.





---

**Objevte svět automobilů  
Volkswagen.**

Autostadt ve Wolfsburgu je skvělým místem pro objevitelskou výpravu do světa mobility. Navštivte proto společně se svou partnerkou, rodinou nebo přáteli automobilový svět se značkou Volkswagen ve Wolfsburgu, který je komunikační platformou koncernu Volkswagen. Na dvaceti osmi hektarech plochy mezi lagunami se můžete seznámit s rozmanitými atrakcemi tohoto jedinečného parku světa automobilů.

V Autostadtu můžete navštívit výstavu AUTOWERK, která mapuje historii výroby automobilů Volkswagen, nebo se zde můžete seznámit s novinkami, které se týkají tématu udržitelného rozvoje, a v této souvislosti můžete zhlédnout výstavu LEVEL GREEN. Můžete také žasnout nad tím, jak si Vaši nejmenší udělají dětský řidičský průkaz, nebo si na terénním či bezpečnostním polygonu můžete ověřit své řidičské dovednosti.

Autostadt, který je prezentačním centrem automobilky Volkswagen, se nachází na pozemcích o rozloze 28 ha v těsném sousedství výrobních hal ve Wolfsburgu. Do provozu byl uveden před devatenácti lety v roce 1998. V jeho areálu mají své samostatné pavilony všechny koncernové značky, tedy Audi, Bentley, Lamborghini, Scania, Seat, Škoda, Volkswagen a Volkswagen Užitkové vozy. Zcela v souladu s výjimečným charakterem značky se automobilka Volkswagen v Autostadtu prezentuje

originálním pavilonem ve tvaru kostky, ve kterém se ukrývá koule fascinujících rozměrů.

Koule a krychle (nebo kruh a čtverec) jsou odvěkými symboly racionální dokonalosti a zároveň představují výzvu k neustálému zlepšování a hledání nových cest a postupů – právě proto zvolili architekti pro pavilon automobilky Volkswagen toto symbolické emotivní pojetí. Unikátem pavilonu značky Volkswagen je sférické kino ukrývající se právě v kouli o průměru osmnáct metrů. V kině, ve kterém diváci sedí v kruhu ve spodní části koule, běží sedmiminutový film o věčném lidském hledání cesty za uznáním a úspěchem.

Díky unikátnímu způsobu snímání filmu jsou diváci doslova vtaženi do děje, obrazy i hudba je zcela obklopují a oni se stávají součástí promítaného příběhu. Po opuštění sférického kina přicházejí návštěvníci pavilonu značky Volkswagen do prostor, které nejsou zvenku vůbec vidět, protože jsou ukryté pod přírodním pahorkem. Zde se na otáčivém pódiu představují nejnovější modely vozů značky Volkswagen a ve vitrínách na stěnách a v podlaze jsou ukázky nejvyspělejších technických prvků vystavených modelů.

Svět užitkových vozů Volkswagen v pavilonu této koncernové značky je rozdělen do dvou částí – hala o rozloze 1 000 m<sup>2</sup> ukazuje užitkové automobily

Volkswagen na jedné straně jako tvrdé pracanty, ale na druhé straně i jako příjemné spolčníky pro volný čas.

Do Autostadtu lze zajet s celou rodinou a strávit den objevováním nových, dosud nepoznaných zážitků spojených s automobily a motory, testovat svoje smysly, lámat si trochu hlavu, dumat nad smyslem a významem uměleckých plastik... V každém případě je Autostadt dalším výrazným bodem, který by si mezi své potenciální cíle měl uložit každý motorista, pro něž automobil není jenom prostým „nástrojem mobility“. Svět automobilů je stále ještě skvělým místem pro výpravy za poznáním i dobrodružstvím.

Volkswagen Magazin Vás vezme na digitální prohlídku okouzlujícího světa mobility v nových dimenzích. Magazin, který byl speciálně vyvinutý pro internet a iPod, Vám umožní poutavým způsobem zažít produkty, akce, sponzoring a životní styl světa automobilů Volkswagen. Seznamte se s novodobou virtuální realitou světa Volkswagen – stáhněte si ji jako aplikaci v iTunes Store nebo na adrese [www.volkswagen.cz/svet\\_volkswagen/magazin](http://www.volkswagen.cz/svet_volkswagen/magazin).



# Golf Sportsvan

715.1196.18.15 · Tištěno v Německu.

Změny vyhrazeny. · Vydání: květen 2017.

[www.volkswagen.cz](http://www.volkswagen.cz)

Vozidla vyobrazená v tomto katalogu jsou částečně vybavena výbavou na přání. Údaje o vzhledu, výkonech, rozměrech a hmotnostech, spotřebě pohonných hmot a provozních nákladech automobilu vycházejí z podmínek německého trhu a odpovídají stavu v době tisku tohoto katalogu. Na případné odchylky pro Českou republiku se prosím informujte u svého prodejce automobilů Volkswagen. Změny vyhrazeny. DSG®, 4MOTION®, BlueMotion® a TSI® – v České republice i ostatních státech jsou tato označení registrovanými značkami koncernu Volkswagen AG. Skutečnost, že značka není v tomto dokumentu označena®, nelze vykládat tak, že není registrovanou značkou a/nebo že by mohla být použita bez předchozího písemného svolení akciové společnosti Volkswagen. Volkswagen zajišťuje zpětný odběr a recyklaci starých vozů. Všechny vozy značky Volkswagen jsou proto ekologicky recyklovatelné a při splnění zákonných předpokladů mohou být bezplatně odevzdány k recyklaci. Bližší informace obdržíte u svého prodejce automobilů značky Volkswagen, na internetové adrese [www.volkswagen.com](http://www.volkswagen.com) nebo na telefonní lince 0800 – VOLKSWAGEN (0800 – 86 55 79 24 36), která je v rámci Německa bezplatná.